

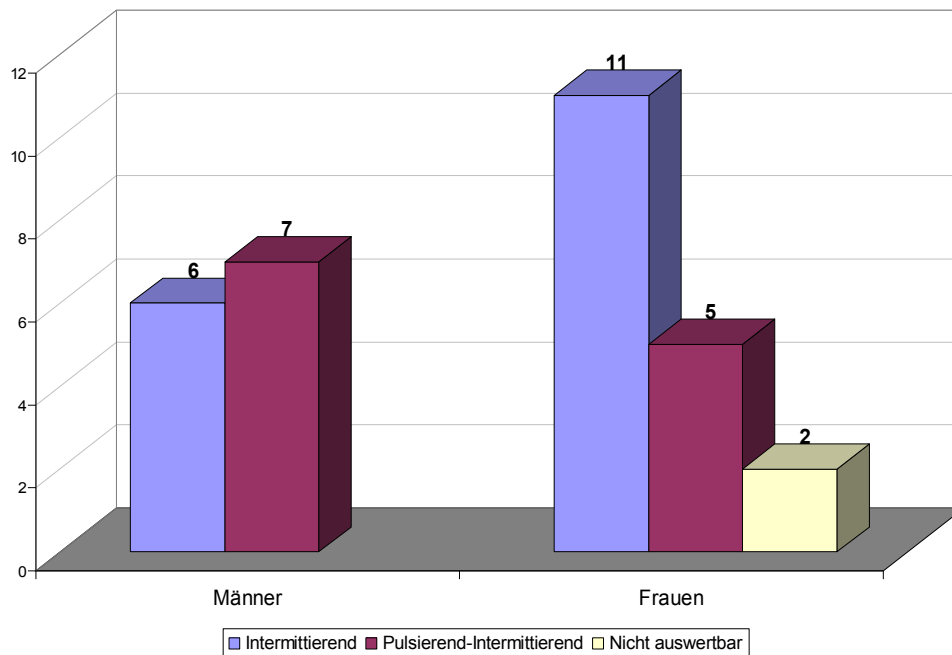
Anwendungsbeobachtung
 zur Extension mit der
MiLi-TRAComputer-Extensionsliege
 am WVK Eggenburg

Ziel dieser Untersuchung war, einen Unterschied zwischen der Behandlung mit intermittierender und pulsierend-intermittierender Extensionsbehandlung herauszuarbeiten.

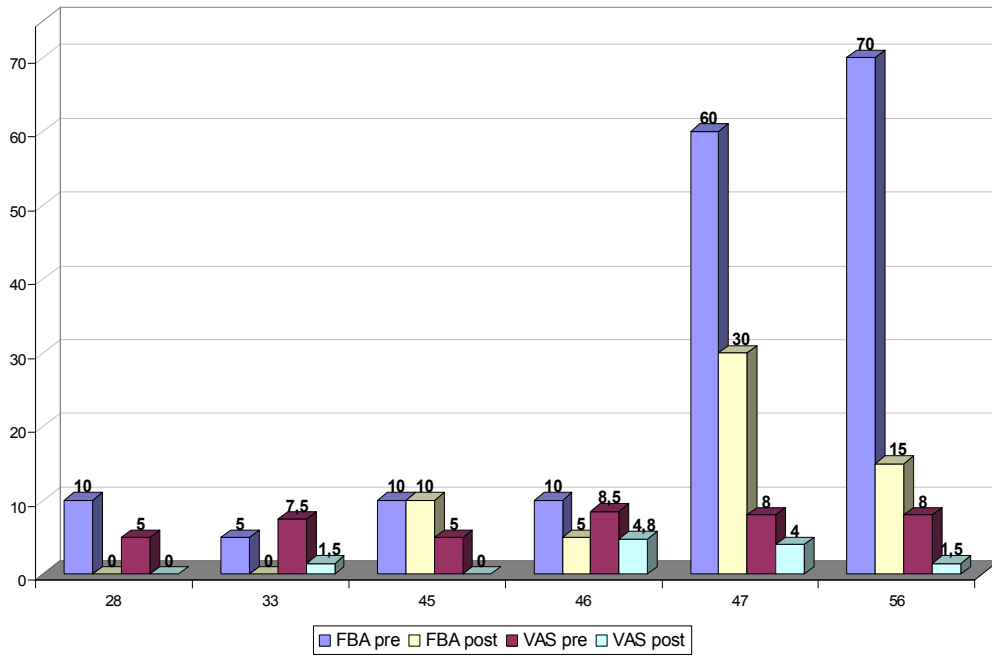
Untersucht wurde ein Patientenkollektiv von 31 Patienten bestehend aus 18 Frauen und 13 Männern. Das mittlere Alter der Frauen betrug 35 Jahre (28 – 63) und das der Männer 40 Jahre (28 – 56). Siebzehn Patienten wurden mit dem TRAComputer in intermittierender Stufe behandelt und zwölf Patienten in der pulsierend-intermittierender Stufe gegenübergestellt.

Zur Beurteilung der Therapie Effizienz wurde die VAS-Skala und FBA herangezogen. Bei der Auswertung der Ergebnisse ergaben sich keine signifikanten Unterschiede in den beiden Behandlungsgruppen. Deutlich jedoch war eine Symptomverbesserung bei beiden Therapieformen zu beobachten.

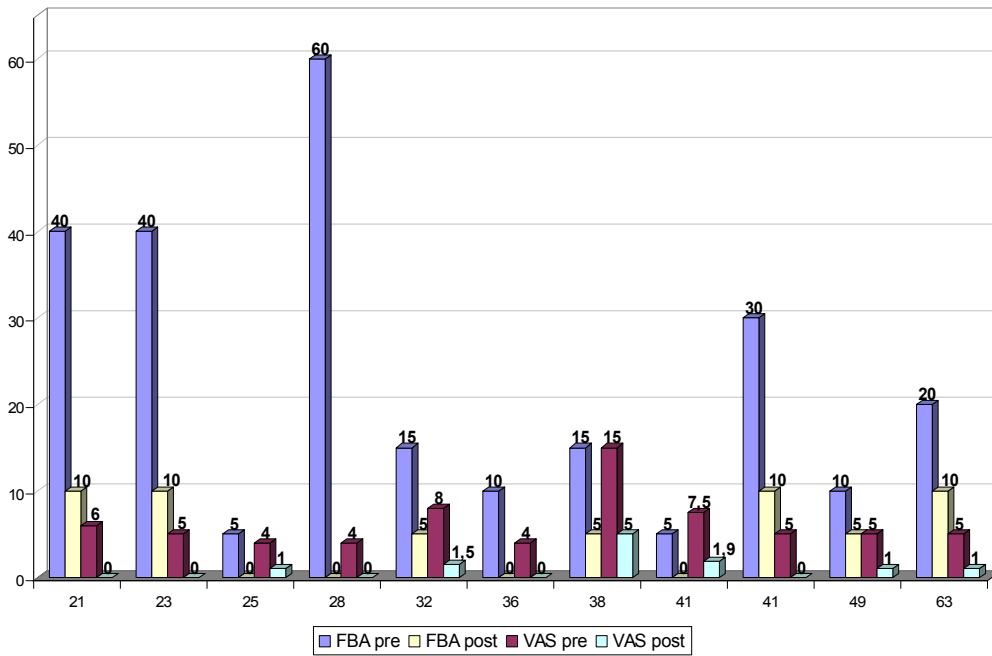
Extensionsbehandlung kollektiv



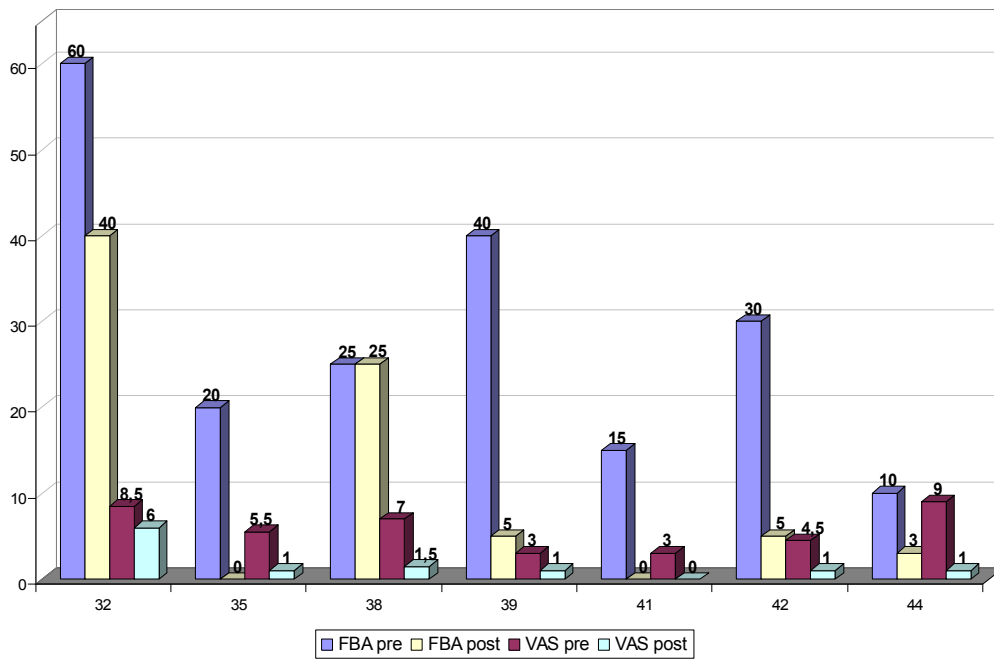
Männer Intermittierend



Frauen Intermittierend



Männer Pulsierend-Intermittierend



Frauen Pulsierend-Intermittierend

